

第7回メディア環境研究所フォーラム

## 調査報告 第1部

# 密着ビデオ取材に見る 「2010年のメディア接触」

ダイジェスト版

博報堂DYメディアパートナーズ  
メディア環境研究所  
中杉啓秋

2010年12月9日



INSTITUTE OF MEDIA ENVIRONMENT  
メディア環境研究所



スマートフォン

AR

Google TV

タブレット端末

Twitter

facebook

ソーシャルゲーム

# 2010年のメディア接触

Android

IPサイマルラジオ

Ustream

電子書籍

Xperia

3Dテレビ

GROUPON

# 第1部の内容

①メディア定点調査(定量)  
(メディア接触時間)

②メディアライフ密着調査(定性)  
(ビジネスマン/OL)

③検証とまとめ



# メディア定点調査2010

調査地区	東京都、大阪府、愛知県、高知県
調査対象者	15～69歳男女
調査方法	郵送調査法
調査期間	2010年1月29日～2月10日
標本抽出方法	RDD(Random Digit Dialing)
標本	2611サンプル
実施機関	ビデオリサーチ



2010年

生活者のメディア接触時間は？

# メディア接触時間(1日あたり)

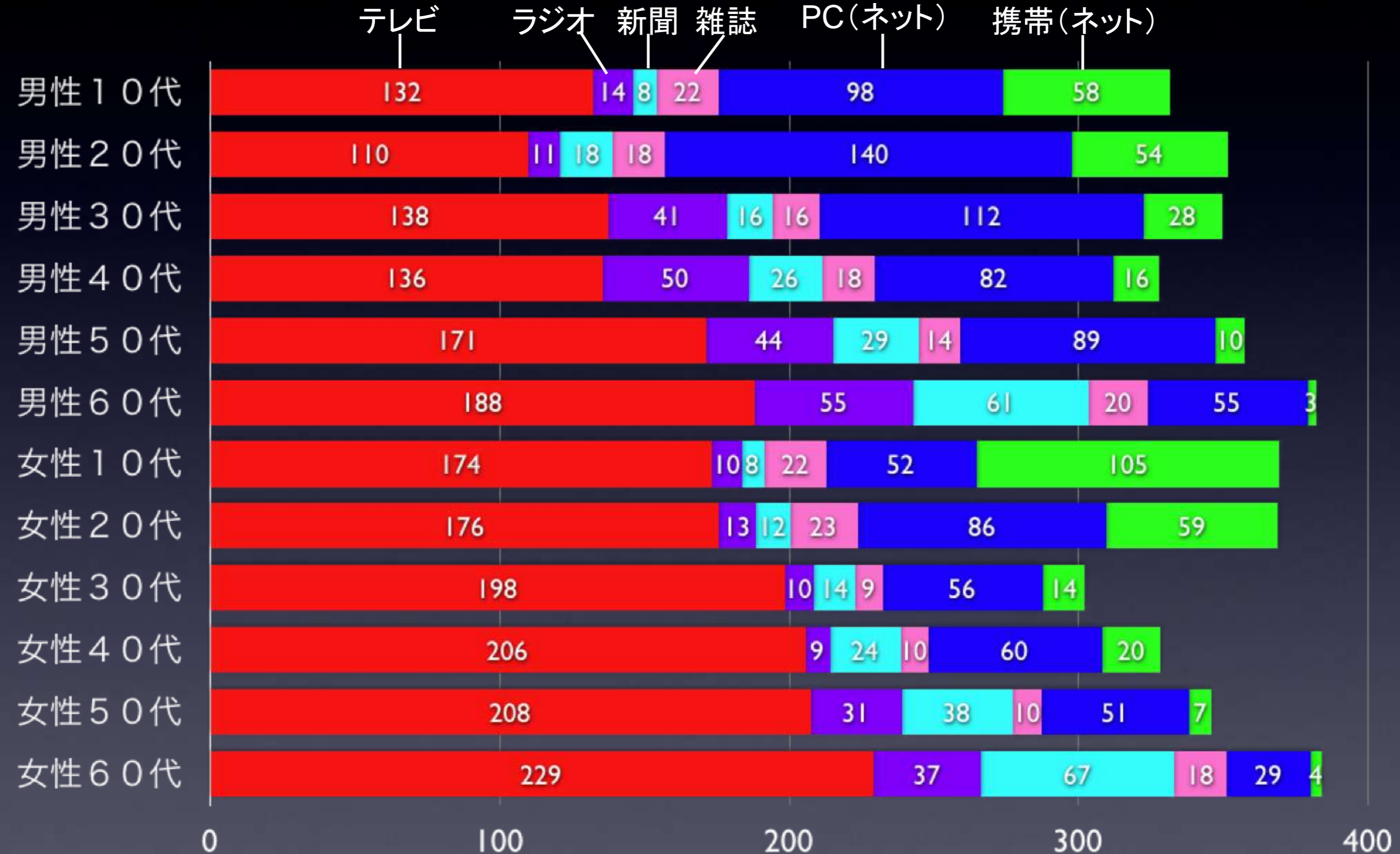
15-69歳男女



では、  
年齢によってどう違うのか？

# メディア接触時間(性年齢別)

東京地区





# 第1部の内容

①メディア定点調査(定量)  
(メディア接触時間)

②メディアライフ密着調査(定性)  
(ビジネスマン/OL)

③検証とまとめ

# メディアライフ密着調査

生活者の起床から就寝までを  
ビデオ記録する行動観察調査





# 調査リスト(N=4341:男性2332、女性2009)

NO	テレビ	ラジオ	新聞	雑誌	PC	携帯	TV番組名	ラジオ	新聞名	雑誌名	PC	携帯	1日の生活行動
	1.5-2時間未満	0分(利用しない)	10-30分未満	0分(利用しない)	1.5-2時間未満	10分未満	「めざましテレビ」を見るのが日課	聴かない	「読売新聞」全体を読む	読まない	各種ポイントサイトを処理する	ほとんど使わない	5:00 帰宅5:10 入浴5:20 PCながらテレビ視聴6:30 朝食(テレビ視聴「めざましテレビ」)10:00 通勤11:00 出勤12:00
	1-1.5時間未満	0分(利用しない)	10-30分未満	10分未満	1-1.5時間未満	10-30分未満	NHK報道ステーション	見ていない	朝日新聞の経済	ジャンプ、ヤングジャンプ、AERA	2ちゃんまとめサイトyoutubeポータルサイト金融ポータルサイト	mixi	6:40 起床 携帯7:00 朝日新聞チェック7:45 通勤 携帯8:30 出勤 12:00 昼食18:00 退社19:00 夕飯 報道ステーション 21:00 PC ネット21:00 雑誌 携帯22:00 風呂22:30 就寝
	1-1.5時間未満	0分(利用しない)	30-60分未満	0分(利用しない)	30-60分未満	0分(利用しない)	おはよう日本、ゲゲゲの女房、アメトーク、ダウンタウンのガキの使いやあらへん	見ていない	日経新聞を一通り読む	TARZANを立ち読みでチェックする程度、内容がよければ購入して読む	2chで面白いスレッドがないか見る程度	ネット関連は利用していない	6:30 起床(おはよう日本で起きる)7:00 朝食(PCでメール等を確認)8:00 通勤(特に無し)9:00 出勤12:00 昼食13:00 仕事20:00 退社21:00 帰宅21:30 PC(メール等チェック)22:00 風呂22:30 テレビ(WBSを見るか、録画のゲゲゲの女房を見る)24:00 就寝
	30-60分未満	0分(利用しない)	0分(利用しない)	0分(利用しない)	1.5-2時間未満	0分(利用しない)	Qさま、世界の果てまでいってQなど、クイズ番組、バラエティが主。	なし	なし	なし	ヤフー	なし	6:30起床 携帯目覚まし7:15朝食 子どもと戯れながら7:50通勤 電車の中でPSP8:30出勤 PCでYahoo!ニュースのチェック9:00仕事12:10お昼 PCでアニメをみる13:00仕事18:00退社 電車の中でPSP19:00帰宅19:30夕食 子どもと戯れながら20:00風呂 テレビをみる20:30テレビまたは家族団楽22:00就寝
	30-60分未満	30-60分未満	2-3時間未満	0分(利用しない)	10分未満	0分(利用しない)	日環洋画劇場で面白いのがあったらみるかな。あとNHKの午後7時のニュースと9	休日FMがながれてます。番組名知らない。	産経新聞。一面と2面・3面社会面。コラム	雑誌は読まない。たまにヨガヨム	googooメールを週に一回チェックアンケートサイトに参加してます。	見ないよ。馬鹿がうつる。	4:30 起床(嫁がヨガの練習に行くので見送ります。)4:30 自宅でヨガの宅練習6:00 朝の支度(トイレ・歯磨き・顔洗い・着替え)6:30 朝食作り(ご飯が多いです。)7:00 朝食を食べます。7:30 自宅を出る(15分で最寄り駅)7:45 通勤(文庫本を読む 新聞を読む 知らない女性に話掛ける)8:30 会社近くの駅に到着(歩いて会社に向かう)8:45 出勤(作業着に着替える 発声練習)9:00 仕事(うちの会社外部利用PC禁止なんだ。
	30-60分未満	0分(利用しない)	10-30分未満	10-30分未満	10-30分未満	10分未満	目覚ましテレビ	聞かない	読売、朝日	いろいろ	ヤフー、グーグル	メール3通	7:00起床(時計で起きる)7:50朝食、用意(めざましテレビ)8:00通勤9:00出勤10:00新聞チェック(朝日、読売)21:00退社22:00帰宅、パソコンメールチェック23:00風呂24:00就寝
	1.5-2時間未満	0分(利用しない)	0分(利用しない)	0分(利用しない)	2-3時間未満	1.5-2時間未満	毎週、「鉄腕DASH」と「世界の果てまで行ってQ」は見ます。それ以外は、適当に	なし	なし	なし	YAHOOをトップ画面に設定している。毎日YAHOOのニュースは見ます。メール	mixiとモバイルゲーム、GREEに登録して、休み時間や仕事帰りに読みます。メール	7:40起床(携帯の目覚まし)8:00通勤8:30出勤12:00お昼(携帯でメールチェック)13:00仕事20:00退社20:30帰宅21:00夕食(テレビ、または録画したビデオをみながら)22:00PC(アンケートサイトを利用)23:30お風呂24:00就寝
	1-1.5時間未満	10分未満	10-30分未満	10-30分未満	3時間以上未満	10分未満	アメトーク、ニュース9	見ていない	朝日新聞	週刊サッカーダイジェスト	ヤフー	ヤフー	6:10 起床(携帯で起きます)6:30 朝食(テレビ、めざましテレビ)6:45 通勤 8:15 出勤(PCでニュースのチェック)11:50 お昼(PCでメールのチェック)13:00 仕事(疲れたら、ニュースをチェック)18:00 退社18:30 簿記1級学校22:50 帰宅23:10 風呂24:00 就寝
	1.5-2時間未満	0分(利用しない)	0分(利用しない)	0分(利用しない)	1.5-2時間未満	30-60分未満	「めっちゃイケ」「しゃべくり007」などバラエティ中心でたまに「学べるニュース」な	見ていない	見ていない	見ていない	オークションをやっているの出品している商品の状況をチェックしたり、ネットバン	携帯ではサイトを見ることはまず無い。メールはサッカー関係のメールマガジンが10	6:00 起床(携帯で起きます)6:05 シャワー-6:30 朝食7:30 通勤(JRで携帯のメールを開覧)8:30 出勤(PCでメールチェック)12:00 昼食(asahi.comなどでニュースのチェック)13:00 仕事17:00 退社18:00 息子の迎えに保育園へ18:30 帰宅18:45 お風呂19:20 夕食20:00 PCでメールチェック、オークションの確認21:00 子供の寝かしつけ21:30 PCでメールチェック、オークションの確認24:30 就寝
	2-3時間未満	0分(利用しない)	10-30分未満	10分未満	3時間以上未満	1-1.5時間未満	ほんまでっかTV、人志松本の〇〇な話は欠かさず見えています。朝時間があれば、	聞かない	朝日新聞どの記事もまんべんなくざっと読みます。	ナンバーをたまに購入します。その他ではファッション誌を立ち読みします。	アマゾンで書籍を購入します。スポーツ記事を検索するなどして読んでいます。	MLBのページで松井秀喜の試合結果を確認しています。携帯メールは一日約5通で	8:00 起床9:00 通勤9:30 出勤(PCでメールチェック、電話チェック)12:00 昼食13:00 仕事(たまにネット検索)20:00 退社21:00 帰宅→すぐに食事21:30 テレビを見たり、インターネットをしたり、本を読んだりして過ごす25:00 就寝
	30-60分未満	0分(利用しない)	10-30分未満	10-30分未満	1-1.5時間未満	30-60分未満	報道ステーション	なし	朝日新聞、日経新聞	文藝春秋	Yahoo	yahoo	4:30 起床 テレビでニュースを見る6:30 会社 メールチェック20:00 退社20:30 帰宅 テレビを見ながら食事22:00-22:50 報道ステーションを見る23:00 就寝

①メディア接触時間

②コンテンツ

③生活者の1日の行動

Smartphone



# メディアライフ密着調査2010(東京)

OL



ビジネスマン





## プロフィール

年齢 30代

職業: メーカー

メディア: iphone4を8月に購入  
最近、Twitterに夢中



Aさん

プロフィール

年齢 30代

職業：メーカー

メディア：Xperiaを4月購入、  
最近radikoを聴き始めた



Kさん

# 第1部の内容

①メディア定点調査(定量)  
(メディア接触時間)

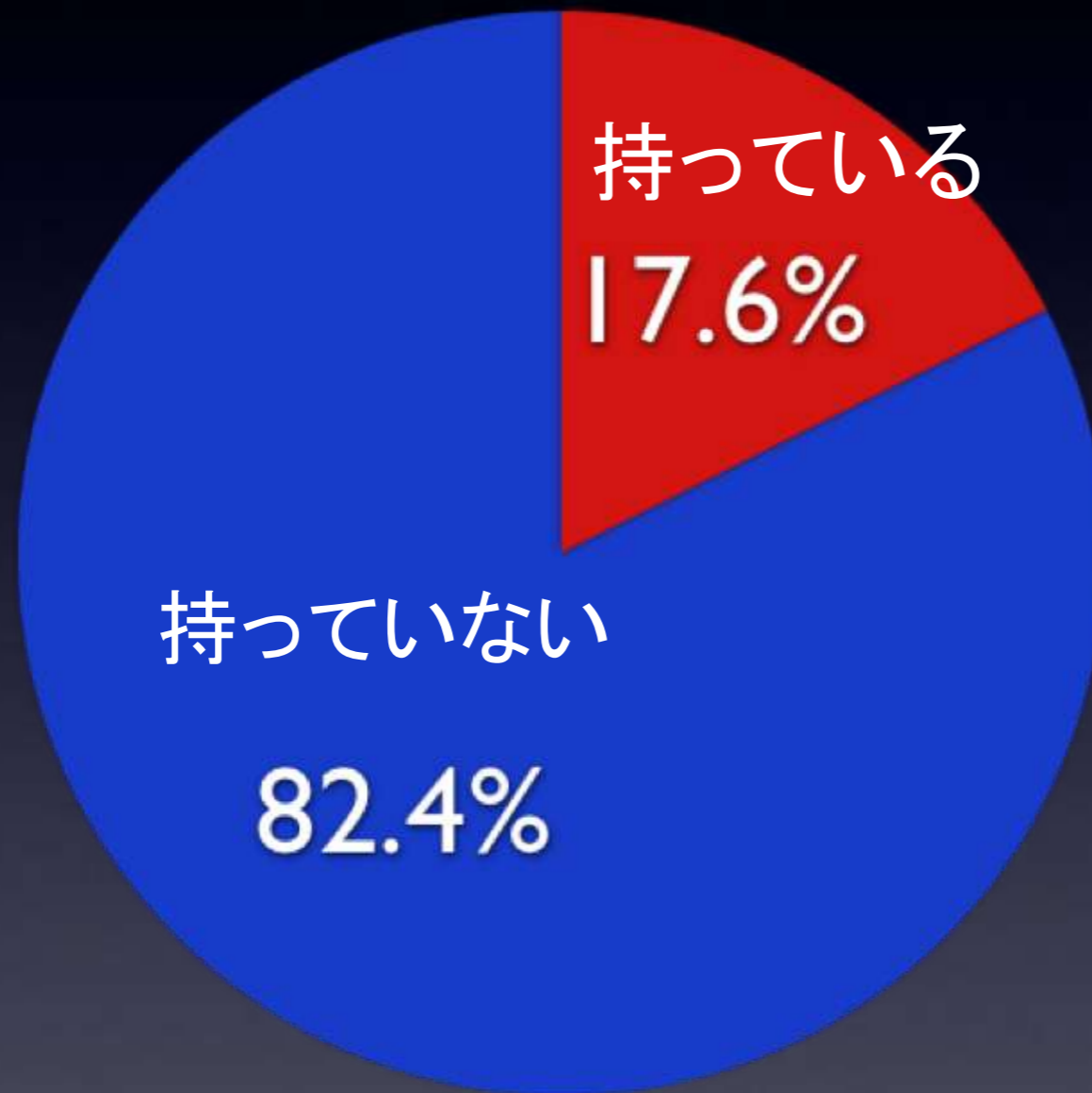
②メディアライフ密着調査(定性)  
(ビジネスマン/OL)

③検証とまとめ

# メディア接触に関するネット調査

調査対象者	20～30代会社員(東京)
サンプル数	N=415(男性=207、女性=208)
調査期間	2010年11月11日～12日
調査方法	インターネット調査
実施	東京サーベイ・リサーチ

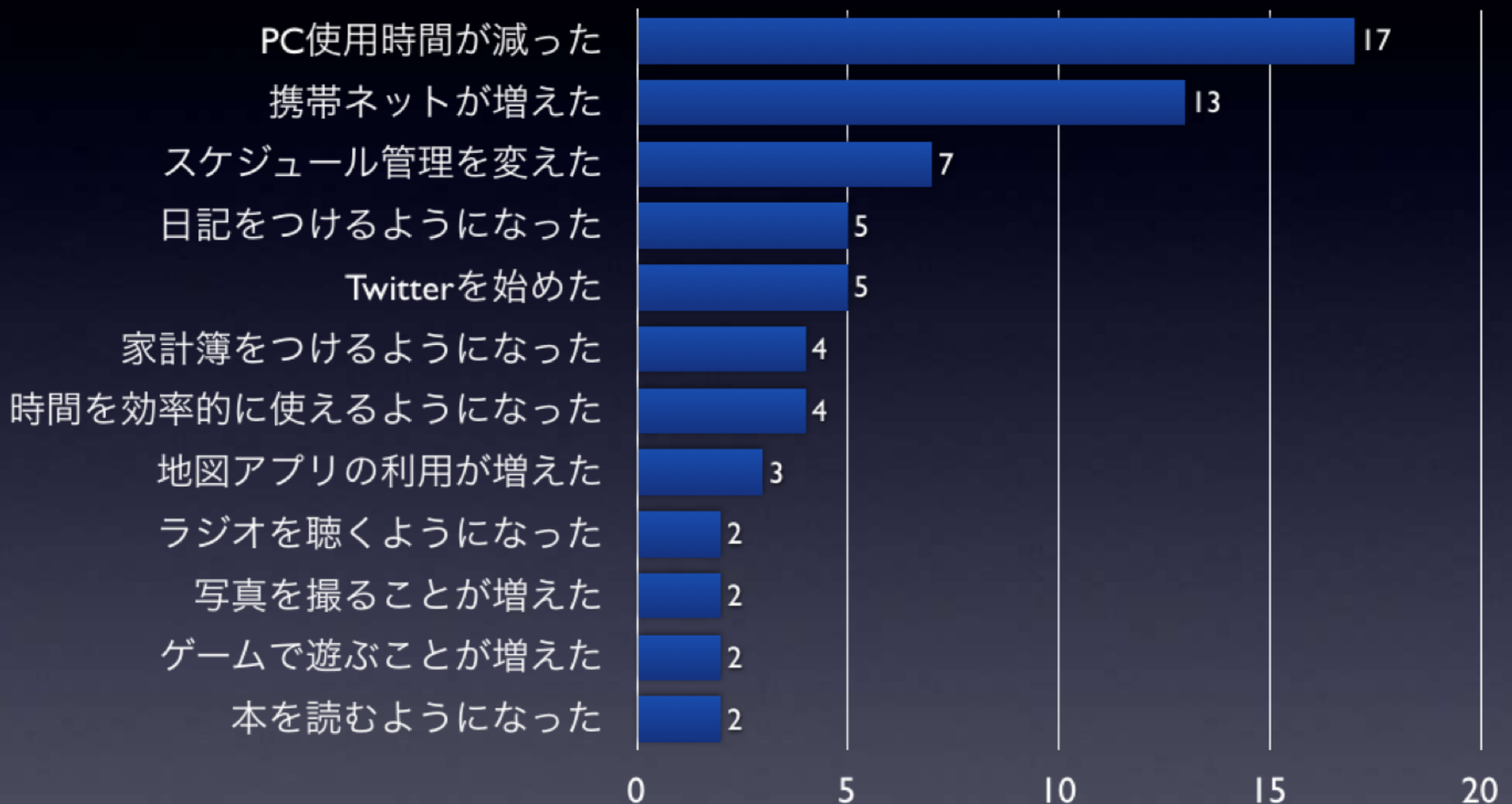
# スマートフォン所有率



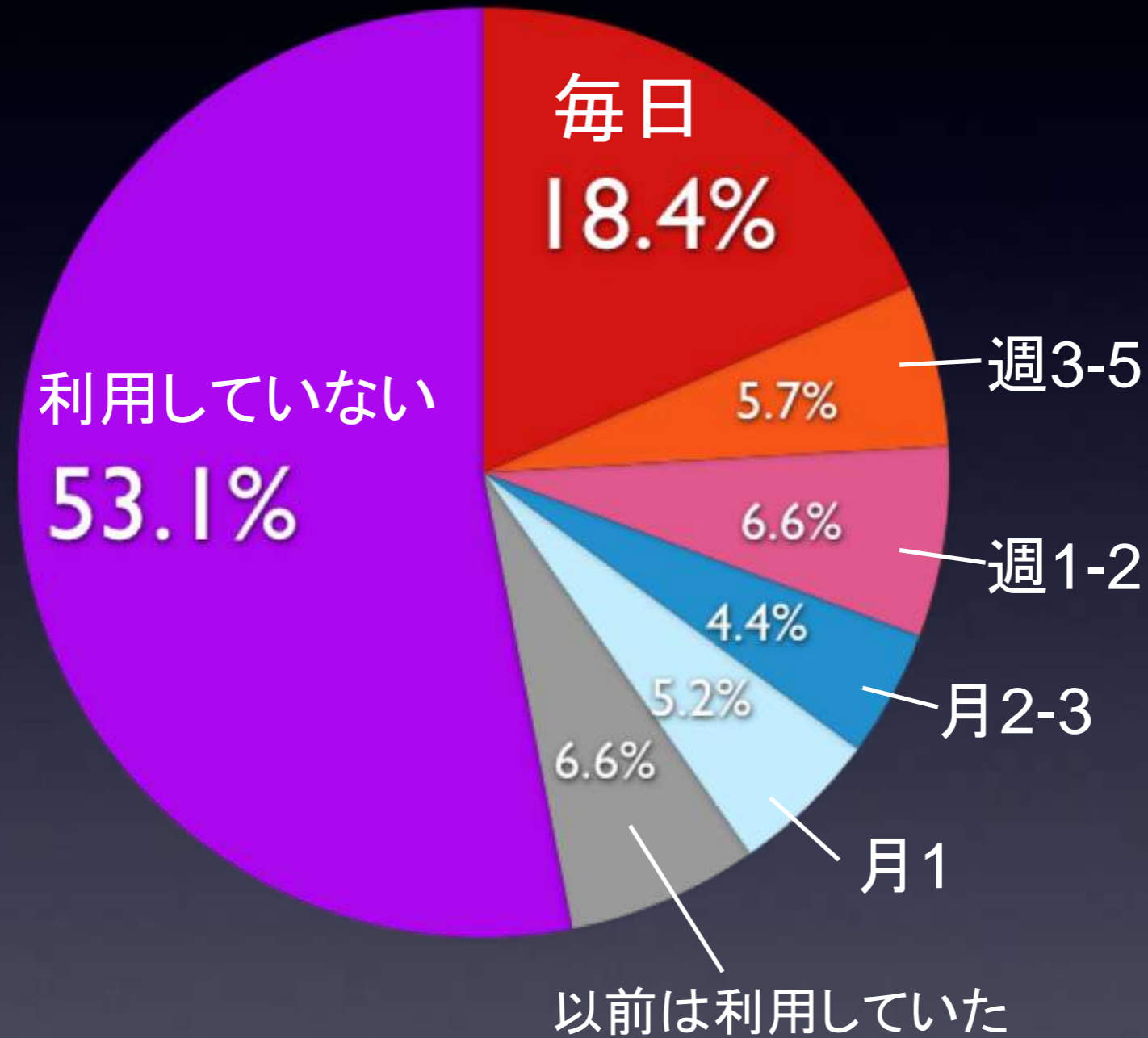


# スマートフォンを持つようになって 自分自身変わったと思うこと

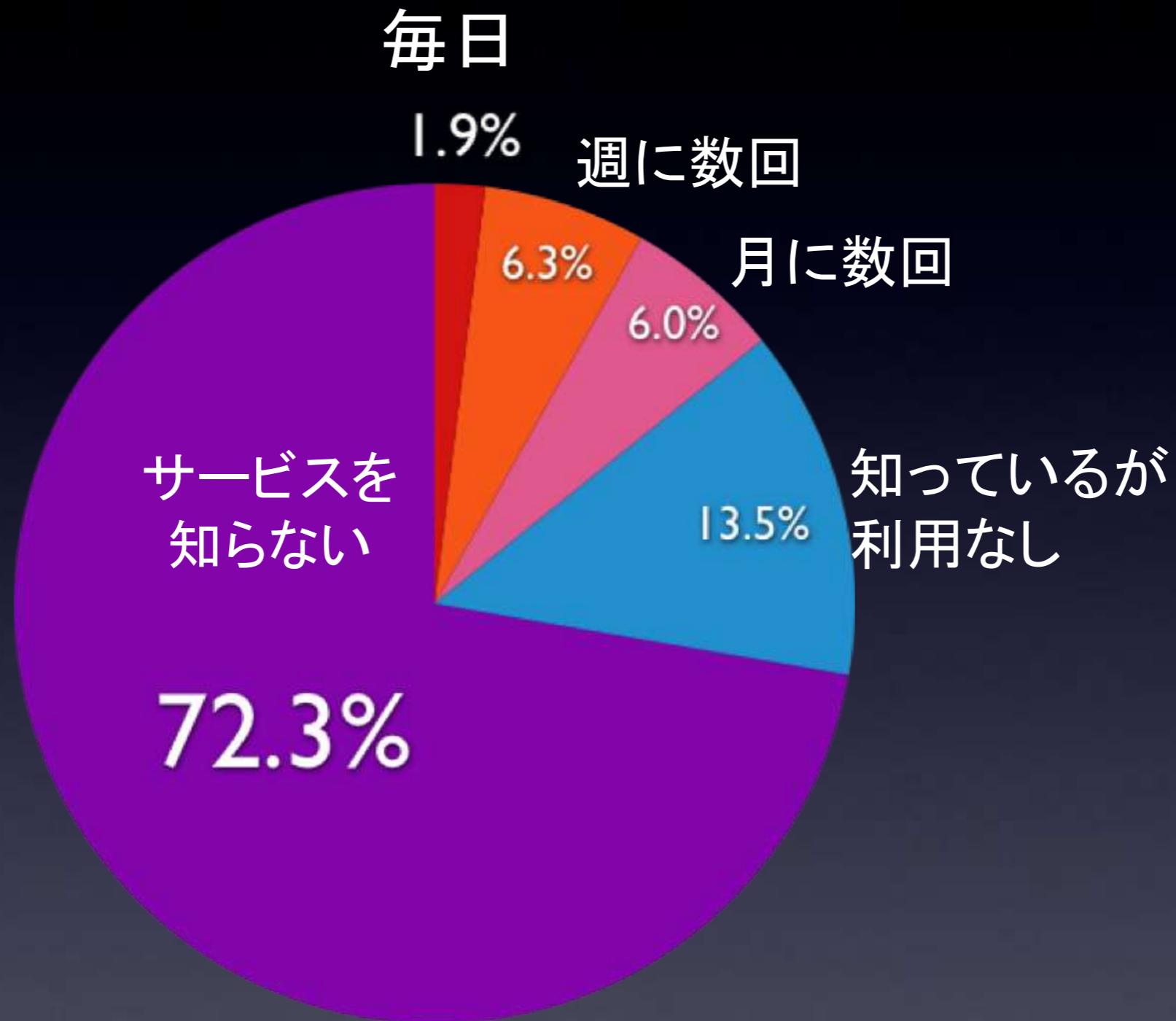
\*スマートフォン所有者



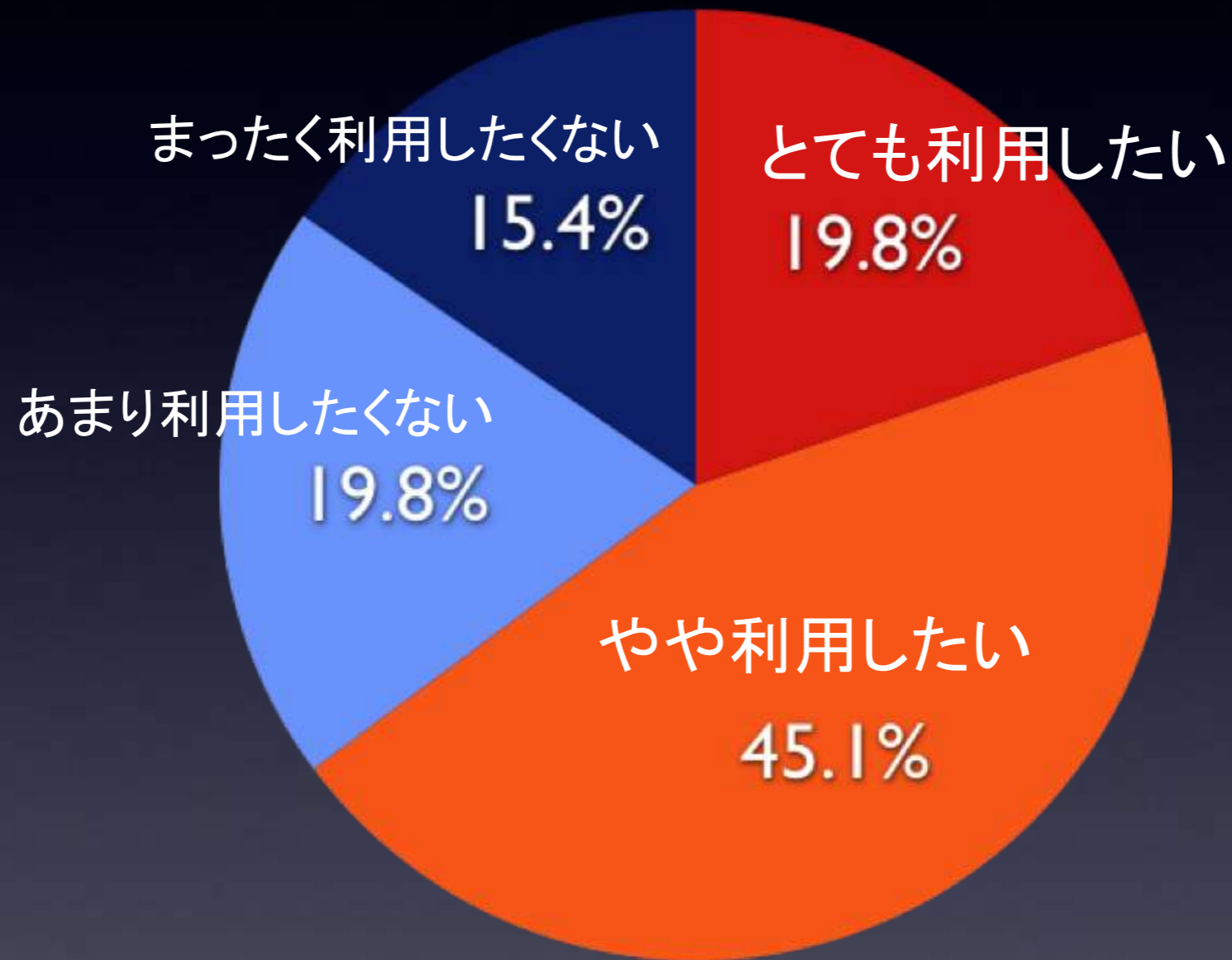
# Twitter利用状況



# radiko利用状況



ネットを通じて、ラジオがそのまま聴けるサービスについてどの程度利用してみたいと思いますか？



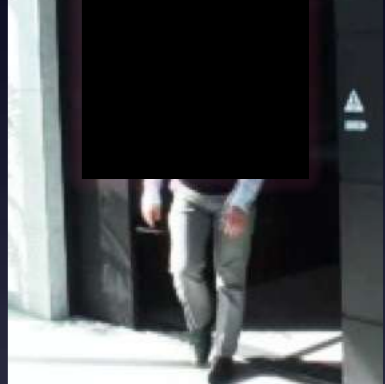
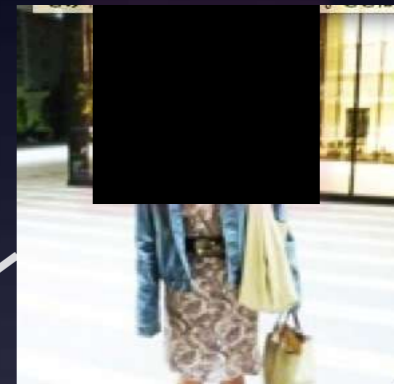
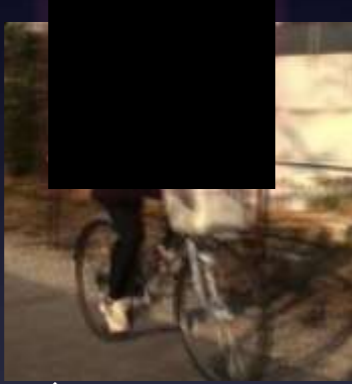
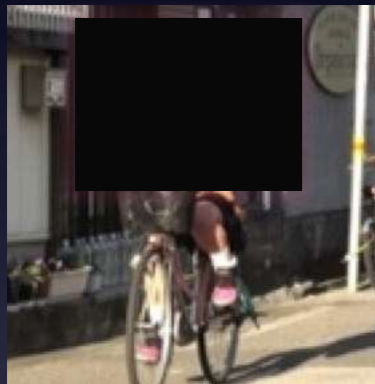
## まとめ

- 若年層を中心に、新しいメディア・デバイスを使いこなし、情報の取り方が大きく変容してきている。
- スマートフォンの普及により、ネット接触時間は、今後PC→携帯へシフトしていくと考えられる。
- 新しいメディアビジネスのチャンスも。生活者の隙間時間を埋める「メディアサービス」、「位置情報(ジオメディア)」、「ライフログ」系サービス。
- 生活者は、メディアを「カスタマイズ」して、賢く情報収集する傾向が強まっている。



# メディアライフ密着調査2010

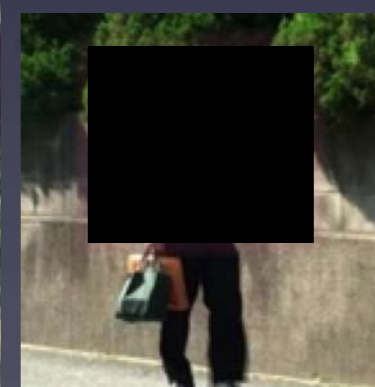
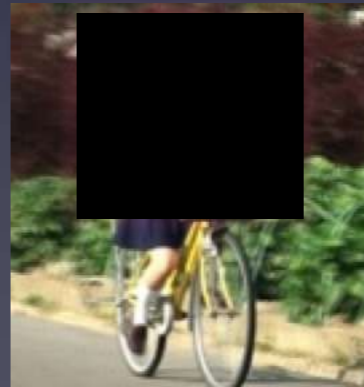
都市部、ローカル両方で調査を行っています



東京

愛知

高知





INSTITUTE OF MEDIA ENVIRONMENT

メディア環境研究所