

# メディア定点2023時系列分析用データ

## 利用ガイド

※画面上部のメッセージバー（数式バーの上）に、以下の「セキュリティの警告」が表示されたら、「コンテンツの有効化」をクリックしてからご利用ください。



**セキュリティの警告** 一部のアクティブ コンテンツが無効にされました。クリックすると詳細が表示されます。

コンテンツの有効化

## メディア定点集計表について

- 回答率（％）はすべて小数点第二位を四捨五入し、小数点第一位までを表示しています。
- データ欄の「－」は、当該年度に聴取していない項目です。
- 「メディア定点2023時系列分析用データ」では、「全体」「性別」「年代別」の分析ができます。

## 質問項目インデックス (INDEX) の見方

○印をクリックすると、該当するデータをご覧になれます。  
見たい質問項目の対象者区分（全体、男性など）をクリックすると、該当するデータを表示します。

質問分野・質問項目  
質問分野やキーワード、  
質問に関する質問項目を表示します。

質問項目インデックス		全体	男性計	女性計	10代	20代	30代	40代	50代	60代
01_基本指標										
・メディアイメージ：テレビ		○	○	○	○	○	○	○	○	○
・メディアイメージ：ラジオ		○	○	○	○	○	○	○	○	○
・メディアイメージ：新聞		○	○	○	○	○	○	○	○	○
・メディアイメージ：雑誌		○	○	○	○	○	○	○	○	○
・メディアイメージ：パソコン		○	○	○	○	○	○	○	○	○
・メディアイメージ：携帯電話・スマートフォン		○	○	○	○	○	○	○	○	○
・利用時間量：テレビ／週平均		○	○	○	○	○	○	○	○	○
・利用時間量：ラジオ／週平均		○	○	○	○	○	○	○	○	○
・利用時間量：新聞／週平均		○	○	○	○	○	○	○	○	○
・利用時間量：雑誌／週平均		○	○	○	○	○	○	○	○	○
・利用時間量：パソコン／週平均		○	○	○	○	○	○	○	○	○
・利用時間量：タブレット端末／週平均		○	○	○	○	○	○	○	○	○
・利用時間量：携帯電話・スマートフォン／週平均		○	○	○	○	○	○	○	○	○
・利用時間量：7メディア合計／週平均（※2013年までは「タブ		○	○	○	○	○	○	○	○	○
・利用内容：テレビ		○	○	○	○	○	○	○	○	○
・利用内容：ラジオ		○	○	○	○	○	○	○	○	○
・利用内容：新聞		○	○	○	○	○	○	○	○	○
・利用内容：雑誌		○	○	○	○	○	○	○	○	○
02 テレビ関連機器										

全体、性別、年代別のデータを見ることができます。

## 集計表の見方

見たい対象者区分を選択してください(例示は「全体」の場合)。

質問項目インデックスに戻る

回答率

2006年からの調査結果(%)です。

(「-」は、当該年度に聴取していない項目)

前年+5ポイントにピンク網掛け

前年-5ポイントにブルー網掛け

ソートもできます

←質問項目インデックスに戻る				※前年差±5pt基準で色																						※±5pt基準で色・記号				※±5pt基準で色・記号				※±5pt基準で色・記号				
全体				東京																						全体との差				直近1年変化				10年変化				
回答率 (%)																										23年				22→23年				13→23年				
2006年				2007年	2008年	2009年	2010年	2011年	2012年	2013年	2014年	2015年	2016年	2017年	2018年	2019年	2020年	2021年	2022年	2023年	2024年	2025年																
(1,797人)				(1,949人)	(1,834人)	(2,236人)	(2,112人)	(2,127人)	(2,076人)	(1,899人)	(2,086人)	(1,844人)	(1,996人)	(1,945人)	(2,014人)	(1,819人)	(1,966人)	(2,039人)	(2,016人)	(2,060人)			(pt)				△+5pt以上 ▽-5pt以下				△+5pt以上 ▽-5pt以下				△+5pt以上 ▽-5pt以下			
選択項目				選択項目																						23年				22→23年				13→23年				
質問分野				質問項目																						全体との差				直近1年変化				10年変化				
0001	01_基本指標	メディアイメージ: テレビ	情報が信頼できる	41.4	34.6	38.9	42.2	37.1	39.1	38.4	42.5	33.3	33.3	42.3	44.8	40.5	43.6	43.2	40.4	44.0	49.2	-	-	0.0	+5.2	△	+6.7	△	Max									
0002	01_基本指標	メディアイメージ: テレビ	情報が早くて新しい	74.3	71.4	72.6	74.1	70.9	63.6	59.2	61.8	57.7	57.8	51.6	56.7	54.4	51.1	52.0	46.5	47.7	45.6	-	-	0.0	-2.1		-16.2	▼	Min									
0003	01_基本指標	メディアイメージ: テレビ	情報が幅広い	50.9	52.5	53.3	52.5	53.1	44.6	43.9	44.1	44.9	41.7	36.0	42.9	37.4	43.5	42.7	33.0	36.8	37.0	-	-	0.0	+0.2		-7.1	▼										
0004	01_基本指標	メディアイメージ: テレビ	分かりやすく伝えてくれる	58.9	64.0	64.2	65.8	64.6	67.6	63.2	64.8	60.7	61.2	69.3	75.4	75.3	70.7	70.7	64.0	69.0	70.8	-	-	0.0	+1.8		+6.0	△										
0005	01_基本指標	メディアイメージ: テレビ	知りたい情報が詳しく分かる	20.6	18.4	19.9	16.3	18.9	16.6	17.0	16.6	16.2	14.9	20.7	14.2	16.7	17.1	15.8	13.9	15.5	19.2	-	-	0.0	+3.7		+2.6											
0006	01_基本指標	メディアイメージ: テレビ	新豊かな情報が多い	19.6	19.5	20.3	20.4	19.1	18.8	13.5	15.9	18.4	13.5	15.6	17.3	17.0	17.5	13.7	14.9	10.8	12.4	-	-	0.0	+1.6		-3.5											
0007	01_基本指標	メディアイメージ: テレビ	身近な内容の情報が多い	38.1	39.7	40.4	40.8	39.9	45.8	43.7	43.0	40.8	42.1	47.5	49.5	46.1	48.8	41.2	44.7	44.1	45.9	-	-	0.0	+1.8		+2.9											
0008	01_基本指標	メディアイメージ: テレビ	感動や興奮を覚える情報が多い	44.5	46.3	40.3	45.1	41.4	52.2	43.4	43.2	40.9	32.5	50.4	54.1	50.8	51.7	45.2	46.7	45.4	50.4	-	-	0.0	+5.0	△	+7.2	△										
0009	01_基本指標	メディアイメージ: テレビ	役立つ情報が多い	43.1	43.7	44.2	46.9	41.7	43.7	42.0	45.5	42.1	40.7	41.9	46.5	44.5	48.3	43.6	44.4	43.8	43.8	-	-	0.0	0.0		-1.7											
0010	01_基本指標	メディアイメージ: テレビ	楽しい情報が多い	44.0	48.6	46.6	50.6	44.8	52.7	46.5	49.1	46.2	42.0	50.5	53.1	49.3	50.2	47.6	48.6	43.4	47.0	-	-	0.0	+3.6		-2.1											
0011	01_基本指標	メディアイメージ: テレビ	気持ち落ち着く情報が多い	10.5	10.7	11.7	12.8	10.1	9.7	13.7	12.1	9.8	5.9	15.0	14.1	13.8	17.3	13.4	13.9	16.0	16.5	-	-	0.0	+0.5		+4.4											
0012	01_基本指標	メディアイメージ: テレビ	自分にとってなくてはならない	52.8	52.5	52.5	50.1	50.8	51.6	47.6	47.9	39.3	41.2	46.0	50.6	46.6	49.1	43.8	41.3	42.4	41.1	-	-	0.0	-1.3		-6.8	▼										
0013	01_基本指標	メディアイメージ: テレビ	仲間との話題に必要	56.0	58.9	55.4	56.1	49.9	57.8	51.7	53.6	42.9	42.8	55.3	51.1	50.6	52.5	49.2	48.2	41.7	44.2	-	-	0.0	+2.5		-9.4	▼										
0014	01_基本指標	メディアイメージ: テレビ	おもしろい	48.1	52.3	50.9	54.0	48.9	55.3	50.0	49.6	46.4	37.9	49.3	57.1	52.5	56.0	50.7	48.2	48.2	49.4	-	-	0.0	+1.2		-0.2											
0015	01_基本指標	メディアイメージ: テレビ	ポリシーやメッセージを感じる	11.4	13.1	13.3	15.6	12.2	14.6	15.5	14.0	12.9	11.4	18.4	19.9	19.2	19.8	18.8	21.0	21.1	22.0	-	-	0.0	+0.9		+8.0	△	Max									
0016	01_基本指標	メディアイメージ: テレビ	明確な個性や特徴を持つ	13.6	12.0	15.0	13.7	12.7	17.2	13.5	13.3	14.0	12.4	16.7	17.9	18.7	21.6	16.4	19.2	16.5	16.8	-	-	0.0	+0.3		+3.5											
0017	01_基本指標	メディアイメージ: テレビ	定評や人気がある	29.0	33.6	30.4	30.7	27.9	33.0	34.0	31.8	27.7	22.4	37.0	39.7	37.9	43.0	38.5	35.5	31.2	40.4	-	-	0.0	+9.2	△	+8.6	△										
0018	01_基本指標	メディアイメージ: テレビ	センスが いい・カッコいい	11.0	9.3	11.6	10.3	8.1	9.0	7.9	9.8	7.7	4.8	10.3	10.5	10.1	11.9	12.3	11.3	9.8	8.6	-	-	0.0	-1.2		-1.2											
0019	01_基本指標	メディアイメージ: テレビ	活気や勢いを感じる	26.9	24.3	24.8	24.6	21.1	25.6	21.3	21.0	20.2	14.8	23.3	26.5	23.9	23.9	22.1	18.7	18.3	17.1	-	-	0.0	-1.2		-3.9											
0020	01_基本指標	メディアイメージ: テレビ	時代を切り開いていく感じがする	21.4	18.5	20.8	20.2	16.8	16.8	13.8	14.4	14.6	11.8	15.1	17.8	15.8	14.5	13.8	14.8	8.1	18.2	-	-	0.0	+1.8		+1.1											
INDEX				全体	男性計	女性計	10代	20代	30代	40代	50代	60代																										

対象者区分を表示します。  
(例示は、「全体」の場合)

+5ポイントにピンク網掛けと▼  
-5ポイントにブルー網掛けと△

## 集計表の使い方

- ① グラフ化したい項目の「選択欄」をダブルクリック(10個まで)
- ② 「属性間比較」「項目間比較」から作成したいグラフ種類をクリック
- ③ 「項目間比較」では、属性選択画面が現れるので、作成したい属性を選択し、「グラフをつくる」をクリック (※「属性間比較」では、選択画面は現れません。)

← 質問項目インデックスに戻る

全体

グラフ作成

① 属性間比較

② 項目間比較 ※同一属性内で比較

※前年差±5pt基準で色

東京

※±5pt基準で色・記号

※±5pt基準で色・記号

※±5pt基準で色・記号

回答率 (%)

2006年	2007年	2008年	2009年	2010年	2011年	2012年	2013年	2014年	2015年	2016年	2017年	2018年	2019年	2020年	2021年	2022年	2023年	2024年	2025年	23年	直近1年変化	10年変化	最大/最小
(1,797人)	(1,949人)	(1,834人)	(2,236人)	(2,112人)	(2,127人)	(2,076人)	(1,899人)	(2,086人)	(1,844人)	(1,996人)	(1,945人)	(2,014人)	(1,819人)	(1,966人)	(2,039人)	(2,016人)	(2,060人)			(pt)	△	(pt)	△
41.4	34.6	38.9	42.2	37.1	39.1	38.4	42.5	33.3	33.3	42.3	44.8	40.5	43.6	43.2	40.4	44.0	49.2	-	-	0.0	+5.2	+6.7	Max
74.3	71.4	72.6	74.1	70.9	63.6	59.2	61.8	57.7	57.8	51.6	56.7	54.4	51.1	52.0	46.5	47.7	45.6	-	-	0.0	-2.1	-16.2	Min
50.9	52.5	53.3	52.5	53.1	44.6	43.9	44.1	44.9	41.7	36.0	42.9	37.4	43.5	42.7	33.0	36.8	37.0	-	-	0.0	+0.2	-7.1	
58.9	64.0	64.2	65.8	64.6	67.6	63.2	64.8	60.7	61.2	69.3	75.4	75.3	70.7	70.7	64.0	69.0	70.8	-	-	0.0	+1.8	+6.0	
20.6	18.4	19.9	16.3	18.9	16.6	17.0	16.6	16.2	14.9	20.7	14.2	16.7	17.1	15.8	13.9	15.5	19.2	-	-	0.0	+3.7	+2.6	
19.6	19.5	20.3	20.4	19.1	18.8	13.5	15.9	18.4	13.5	15.6	17.3	17.0	17.5	13.7	14.9	10.8	12.4	-	-	0.0	+1.6	-3.5	
38.1	39.7	40.4	40.8	39.9	41.1	41.1	41.1	41.1	41.1	41.1	41.1	41.1	41.1	41.1	41.1	41.1	41.1	-	-	0.0	+1.8	+2.9	
44.5	46.3	40.3	45.1	41.1	41.1	41.1	41.1	41.1	41.1	41.1	41.1	41.1	41.1	41.1	41.1	41.1	41.1	-	-	0.0	+5.0	+7.2	
43.1	43.7	44.2	46.9	41.1	41.1	41.1	41.1	41.1	41.1	41.1	41.1	41.1	41.1	41.1	41.1	41.1	41.1	-	-	0.0	0.0	-1.7	
44.0	48.6	46.6	50.6	44.8	52.7	41.1	41.1	41.1	41.1	41.1	41.1	41.1	41.1	41.1	41.1	41.1	41.1	-	-	0.0	+3.6	-2.1	
10.5	10.7	11.7	12.8	10.1	9.7	11.1	11.1	11.1	11.1	11.1	11.1	11.1	11.1	11.1	11.1	11.1	11.1	-	-	0.0	+0.5	+4.4	
52.8	52.5	52.5	50.1	50.8	51.6	41.1	41.1	41.1	41.1	41.1	41.1	41.1	41.1	41.1	41.1	41.1	41.1	-	-	0.0	-1.3	-6.8	
56.0	58.9	55.4	56.1	49.9	57.8	41.1	41.1	41.1	41.1	41.1	41.1	41.1	41.1	41.1	41.1	41.1	41.1	-	-	0.0	+2.5	-9.4	
48.1	52.3	50.9	54.0	48.9	55.3	41.1	41.1	41.1	41.1	41.1	41.1	41.1	41.1	41.1	41.1	41.1	41.1	-	-	0.0	+1.2	-0.2	
11.4	13.1	13.3	15.6	12.2	14.6	11.1	11.1	11.1	11.1	11.1	11.1	11.1	11.1	11.1	11.1	11.1	11.1	-	-	0.0	+0.9	+8.0	Max
13.6	12.0	15.0	13.7	12.7	17.2	11.1	11.1	11.1	11.1	11.1	11.1	11.1	11.1	11.1	11.1	11.1	11.1	-	-	0.0	+0.3	+3.5	
29.0	33.6	30.4	30.7	27.9	33.0	31.1	31.1	31.1	31.1	31.1	31.1	31.1	31.1	31.1	31.1	31.1	31.1	-	-	0.0	+9.2	+8.6	
11.0	9.3	11.6	10.3	8.1	9.0	11.1	11.1	11.1	11.1	11.1	11.1	11.1	11.1	11.1	11.1	11.1	11.1	-	-	0.0	-1.2	-1.2	
26.9	24.3	24.8	24.6	21.1	25.6	21.1	21.1	21.1	21.1	21.1	21.1	21.1	21.1	21.1	21.1	21.1	21.1	-	-	0.0	-1.2	-3.9	
31.4	10.5	20.8	20.2	16.0	16.8	11.1	11.1	11.1	11.1	11.1	11.1	11.1	11.1	11.1	11.1	11.1	11.1	-	-	0.0	+0.0	-4.1	

出力オプション

属性を選択

● 全体

性別

年代別

○ 男性計

○ 女性計

○ 10代

○ 20代

○ 30代

○ 40代

○ 50代

○ 60代

グラフをつくる

キャンセル

## 項目間比較

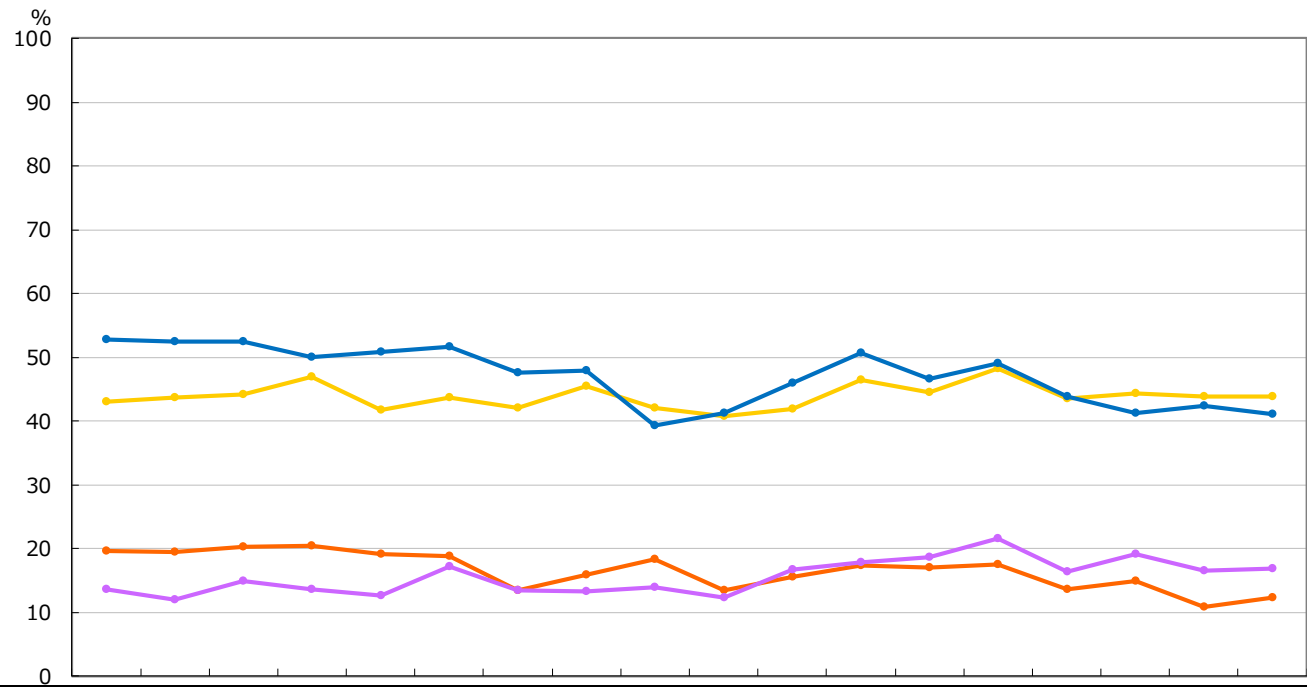
# 集計表の使い方 ④ グラフが別ファイルで出力されます。

②項目間比較グラフ

地域：東京

属性：全体

<メモ欄>



※N／% ともウエイトバック後の数値



## 利用上のルールと留意点

### データの利用方法

- 集計表（時系列グラフ作成プログラムを含む）や調査票など「メディア定点」に含まれる一切のデータや情報にかかる著作権などの一切の権利は、株式会社博報堂D Yメディアパートナーズに帰属します。
- ユーザーの方々は、これらのデータや情報を表示、複製、掲載、印刷など自由にすることができます。
- ただし、集計表や時系列グラフ作成プログラム、調査票の質問文言など「メディア定点」に含まれる一切の情報そのものを改変することは認められません。
- また、ご利用の場合には、出典として【メディア環境研究所「メディア定点調査」】を必ず明記してください。

### 保証及び責任制限について

- 集計表（時系列グラフ作成プログラムを含む）や調査票など「メディア定点」に含まれる一切の情報の利用は、ユーザーの方々ご自身の責任において行われるものとします。
- 当研究所は、ユーザーの方々が入手された集計表（時系列グラフ作成プログラムを含む）や調査票など「メディア定点」に含まれる一切の情報により発生した、あらゆる損害に関して一切の責任を負いません。
- 当研究所は、集計表（時系列グラフ作成プログラムを含む）や調査票など「メディア定点」に含まれる一切の情報について掲載する内容の全部又は一部をユーザーの方々へ事前の予告なしに変更する場合があります。なお、そのことは、当研究所が集計表（時系列グラフ作成プログラムを含む）や調査票など「メディア定点」に含まれる一切の情報を更新することをお約束するものではありません。また、ユーザーの方々へ事前の告知なしに集計表（時系列グラフ作成プログラムを含む）や調査票「メディア定点」に含まれる一切の情報の提供を休止、あるいは停止することがあります。
- ユーザーの方々のコンピューター環境などや他の理由により、集計表（時系列グラフ作成プログラムを含む）や調査票など「メディア定点」に含まれる一切の情報を正常にご利用になれない場合があります。